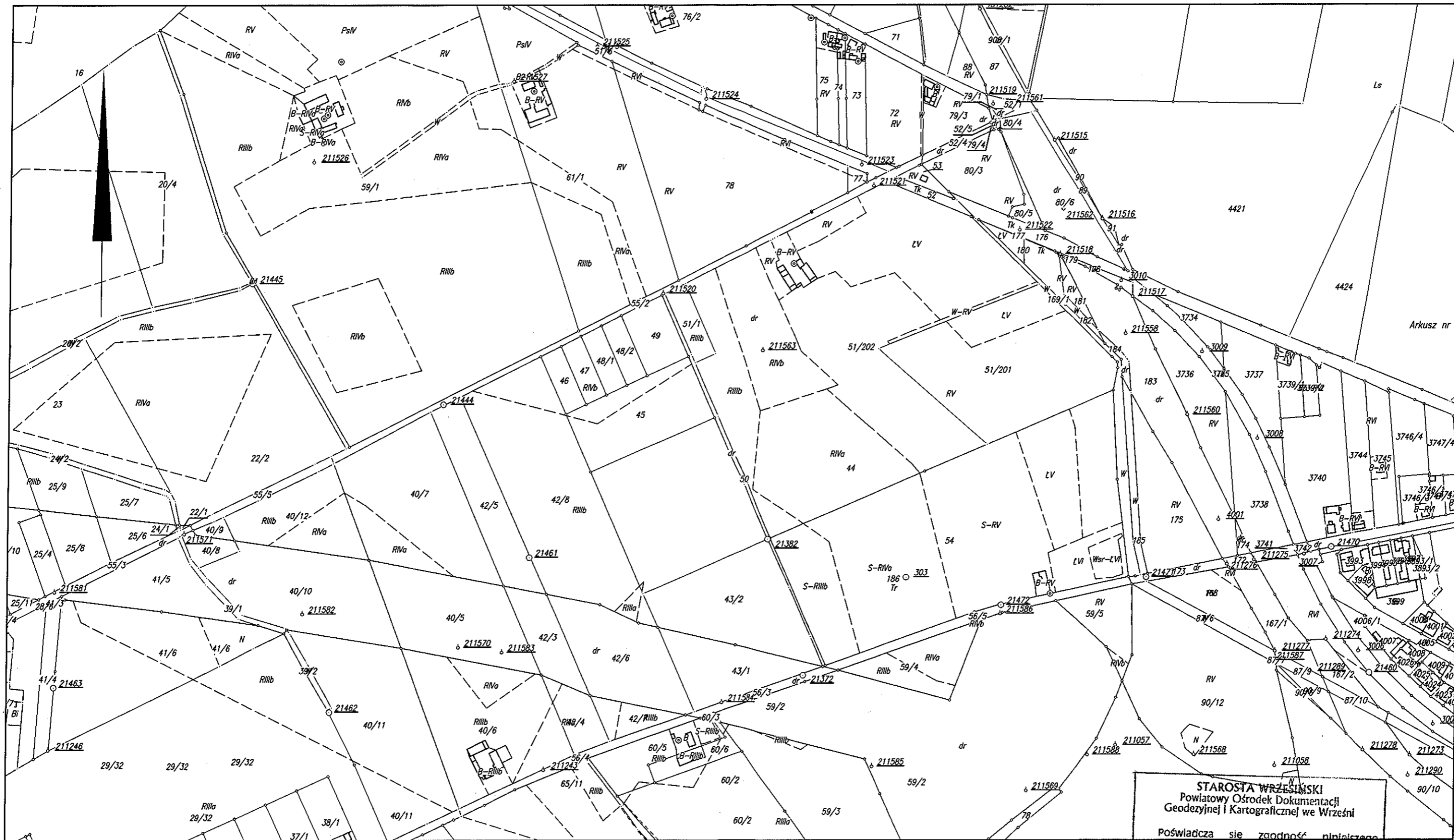


# Mapa ewidencyjna Skala 1:5 000

Zgodnie z art. 18 ustawy z dnia 17.05.1989 r. -  
Prawo geodezyjne i kartograficzne  
(t.j. Dz.U. z 2000r. Nr 100 poz.1086 ze zm.)  
rozpracowanie, przeprowadzenie oraz  
opracowanie w celu rozpowszechnienia  
i wprowadzenia niniejszej mapy w trybie  
postępowania. Dokumenty: 211526, 211527



Województwo: wielkopolskie  
Gmina: Września  
Obręb: Chocicza Wielka  
Arkusz ewidencyjny: 4

STAROSTA WRZĘSIŃSKI  
Powiatowy Ośrodek Dokumentacji  
Geodezyjnej i Kartograficznej we Wrześni

Poświadczam zgodność niniejszego  
dokumentu z oryginałem przyjętym do  
państwowego zasobu geodezyjnego  
i kartograficznego Starosty Wrzesińskiego  
w dniu..... z up. STAROSTY

Zbigniew Przyjemski  
Główny Powiatowy  
Kierownik Powiatowego Ośrodka Dokumentacji  
Geodezyjnej i Kartograficznej we Wrześni

wrzesnia 24 IIP 2008  
dnia.....